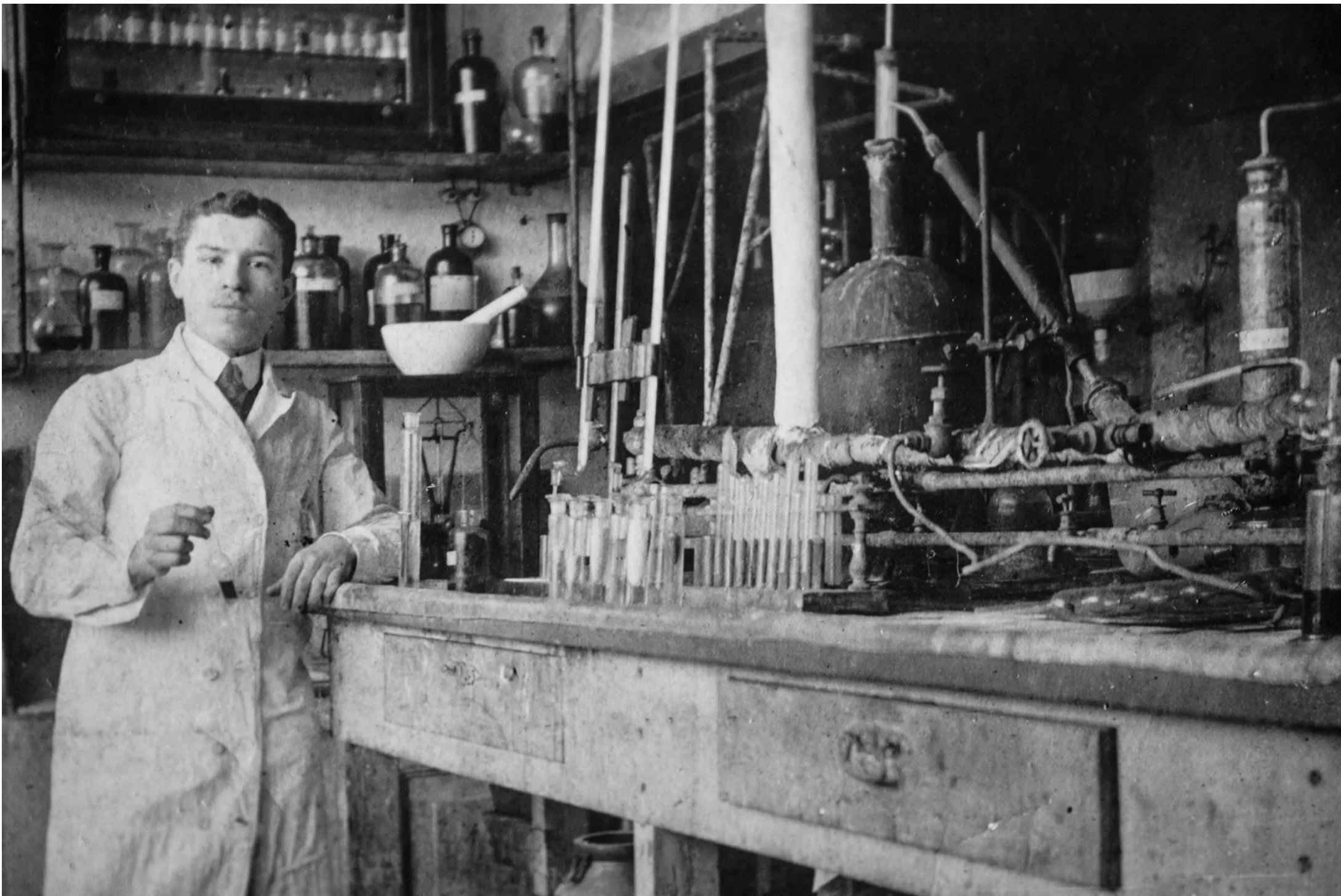


KEUNE 

1922 BY J.M. KEUNE

---

Distilled for Men



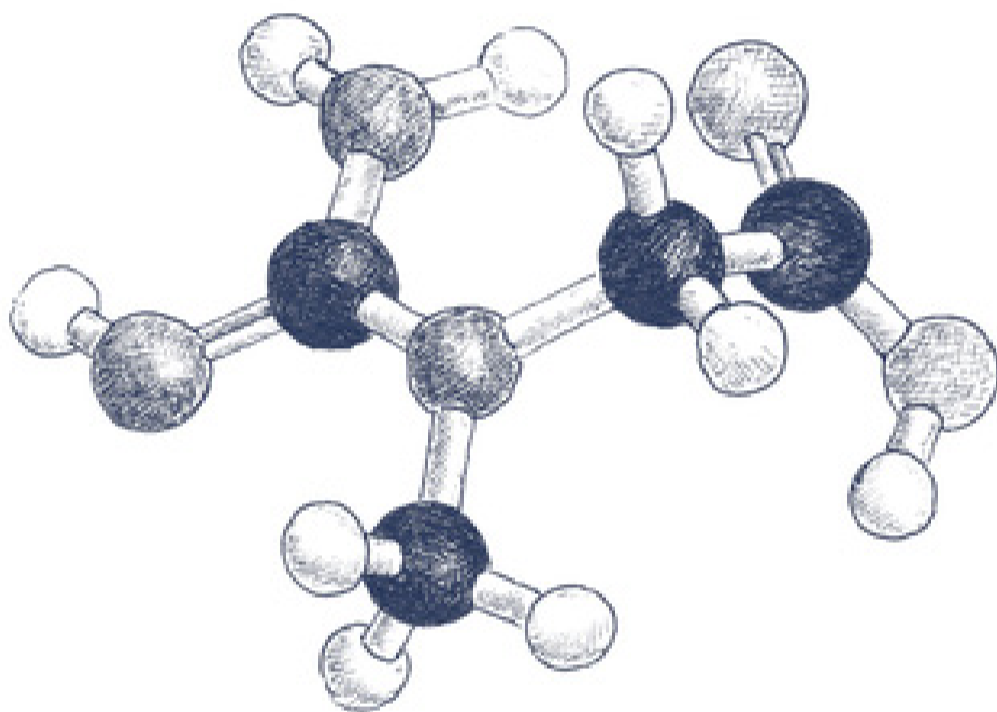
## **Dette er historien om en mand og hans sønner...**

Det hele begyndte tilbage i 1922 i Amsterdam, da en ung kemiker ved navn Jan Keune udviklede en innovativ formel for en flydende perm. Dette gjorde hans virksomhed den første europæiske producent af dette specifikke produkt.

I dag er Jan Keunes brand, Keune Haircosmetics, at finde i mere end 85 lande, og bruges af flere tusinde barberere og frisører. Forretningen er overtaget af hans søn og børnebørn.

# ALDRIG NØJES. GÅ ALDRIG KOMPROMIS. DET HAR VÆRET VORES FORSKNING OG UDVIKLING MOTTO SIDDEN VORES APOTEKER STARTER I 1922.

Vores forskere justerer konstant formler og eksperimenterer med forskellige ingredienser indtil vi trygt kan hævde, at vores produkter gør, hvad de skal: bringe det bedste frem i dit hår. Resultatet er 1922 af J.M. Keune, en pleje og stylings serie destilleret for at imødekomme kravene fra nutidens stilfulde mand. Hvor det er muligt, er serien beriget med kreatin.



## KREATIN

Dette stof er kendt for dets styrkende egenskaber. Det genopbygger og forstærker den indre hårstruktur og er velegnet til alle hårtyper.



# SHAMPOO & CONDITIONER

## Essential Shampoo & Conditioner

Mild til hår og krop, velegnet til daglig brug

### SHAMPOO TIL:

Tørt hår og hovedbund & dehydreret og beskadiget hår

### UNIK TEKNOLOGI:

Indeholder Bambus og Kreatin ekstrakt

### RESULTAT:

Renser og fugter hår, skæg og krop

Vare nr. 521802

### CONDITIONER TIL:

Alle hårtyper og velegnet til daglig brug

### UNIK TEKNOLOGI:

- Fugter og gør håret nemt at rede ud
- Kreatin styrker håret. Sænker risikoen for hårbrud

### RESULTAT:

Sundt og stærkere hår, der er nemt at rede igennem

Vare nr. 521817



## Deep-Cleansing Shampoo

Fjern produktophobning med denne rensende shampoo. Beriget med kreatin og bambusekstrakt

### SHAMPOO TIL:

Daglig brug til fedtet hår og hovedbund. Brug som nødvendig til alle hårtyper

### UNIK TEKNOLOGI:

- Indeholder kreatin
- Indeholder bambusekstrakt
- Fjerner grundigt produktophobning

### RESULTAT:

- Dybtrenser hår og hovedbund
- Efterlader hår og hovedbund frisk

Vare nr. 521805

## Purifying Shampoo

Hjælper med at eliminere og kontrollere symptomerne på skæl

### SHAMPOO TIL:

Skæl og fedtet hovedbund

### UNIK TEKNOLOGI:

- Zinkpyrithion stopper overdreven dannelse af svamp typen Malassezia, som er årsagen til skæl
- Beroliger hovedbunden og fjerner synlige tegn på skæl

### RESULTAT:

- Fjerner skæl
- Regelmæssig brug forhindrer at skæl kommer igen

Vare nr. 521808



# Fortifying Shampoo & Lotion

Forbedrer hårets vitalitet og styrke

## SHAMPOO TIL:

Tørt hår og hovedbund & Dehydreret og beskadiget hår

## UNIK TEKNOLOGI:

- Provitamin B5 fortykker hårets struktur
- Indeholder H-vitamin og rød ginseng stimulerer
- Eucalyptus giver en kølende og stimulerende effekt

## RESULTAT:

- Stærkere hår
- Kreatin sænker risikoen for hårbud

Vare nr. 521811

## LOTION TIL:

Forebyggende og effektiv pleje mod hårtab og fint og kedeligt hår

## UNIK TEKNOLOGI:

- Invitro-test viser, at Fortify Lotion Liposomer øger hårvæksten markant med 25 % på kun 4 dage\*.
- Eucalyptus køler og stimulerer
- H-vitamin forbedrer keratinstrukturen, resulterer i stærkere hår og et fald i antallet af hår der falder ud.
- Indeholder H-vitamin, Rød ginseng, Koffein og Kreatin

## RESULTAT:

- Øget hårvækst på 25 % på kun 4 dage\*
- Mere vitalt hår og hovedbund
- Yderst effektiv mod utilsigtet hårtab
- Forsinker hårtab

Vare nr. 521822



# Refreshing Shampoo & Conditioner

Forfriskende shampoo, der giver hovedbunden en prikkende fornemmelse

## SHAMPOO TIL:

Alle hårtyper, når du vil føle dig ekstra forfrisket og velegnet til daglig brug

## UNIK TEKNOLOGI:

Med naturlige pebermynteekstrakter, pebermynteolie og menthol til en frisk, prikkende fornemmelse. Menthol og pebermynte giver en forfriskende og stimulerende effekt

## RESULTAT:

Forfrisket, rent hår, prikkende fornemmelse i hovedbunden.

Vare nr. 521814

## CONDITIONER TIL:

Alle hårtyper og velegnet til daglig brug

## UNIK TEKNOLOGI:

- Fugter og nemt at rede håret ud
- Opfrisker og stimulerer hovedbunden
- Indeholder Kreatin, Menthol og Pebermynte

## RESULTAT:

Plejet, frisk hår

Vare nr. 521820

# STYLING

## Matte Measure

Kort til mellemlangt hår

### RESULTAT:

Du behøver kun en lille mængde Matte Measure for at få fantastisk, men alligevel et hår du kan arbejde med, har et godt hold med mat finish.

HOLD: 6

SHINE: 2

Vare nr. 521844



## Original Pomade

Kort til mellemlangt hår

### RESULTAT:

En beroligende og skinnende hårcreme med stærkt hold holder håret sundt takket være kreatin.

HOLD: 7

SHINE: 10

Vare nr. 521827



## Premier Paste

Kort til mellemlangt hår

### RESULTAT:

Matt definerer. Skab hurtige, ubesværede looks med ekstra stærkt hold og en mat tekstureret finish.

HOLD: 10

SHINE: 2

Vare nr. 521824



## Moldable Clay

Alle hårtyper, kort til mellemlangt hår

### RESULTAT:

Moldable Clay en typisk ler med et stærkt hold og en mat finish, der er nem at arbejde med. Et go-with-flow produktet, der også kan omformes.

HOLD: 8

SHINE: 2

Vare nr. 521846



## Strong Hold Wax

Alle hårtyper, kort til mellemlangt hår

### RESULTAT:

Strong Hold Wax har et stærkt hold og giver præfekten glans. Lige som du måtte ønske det!

HOLD: 7

SHINE: 8

Vare nr. 521845



## Classic Gel

Kort til mellemlangt hår

### RESULTAT:

Lås enhver stil på plads med ekstra stærkt hold og glans.

HOLD: 10

SHINE: 10

Vare nr. 521823



## Tough Texture

Alle hårtyper og længder

### RESULTAT:

Fantastisk til langt og kort hår, Tough Texture kan bruges på hår, når det er vådt. Når håret har haft tid til at tørre, kør en hånd gennem for mere adskillelse.

HOLD: 6

SHINE: 2

Vare nr. 521843



## Tinted Dust

Kort til mellemlangt hår

### RESULTAT:

En pumpe af denne pudder på tørt hår skaber volumen med let, løs tekstur. Håret føles fyldigere og ser tykkere ud, på grund af den lysebrune farve.

HOLD: 8

SHINE: 1

Vare nr. 521842



## BEARD

## Superior Shaving Cream

Vedligeholdelse af skæg

### RESULTAT:

Bisabolol hjælper med at beskytte mod barberknivsbrænding og Glycerin fugter selv den tørreste og mest følsomme hud.

### HVORDAN BRUGES DET:

Kom en lille mængde på størrelse med en mønt i din hånd eller skål og arbejd til et skum med en lille mængde vand. Påfør med dine hænder eller en børste. Barber. skyl og dup tør.

Vare nr. 521828



## Beard Balm

Vedligeholdelse af skæg

### RESULTAT:

Rig olieblending for et perfekt striglet skæg. Indeholder sød mandelolie, abrikoskerneolie og avocadoolie, som blødgør, fugter og tilføjer naturlig glans.

HOLD: 10

SHINE: 2

Vare nr. 521829



## Beard Balm

Vedligeholdelse af skæg

### RESULTAT:

Balsam med let hold og naturlig finish. Shea Butter fugter og nærer skægget. Søde mandelolier og kokosolie plejer, og bivoks tilføjer naturligt hold. Indeholder avocadoolie og abrikoskerneolie.

HOLD: 2

SHINE: 2

Vare nr. 521830



# COLOR MAN

Mød vores farveprodukter med lav vedligeholdelse designet til at blende med gråt hår på kun fem minutter.

- Let at påføre
- Behandlingstid på kun fem minutter
- Fri for ammoniak
- Naturlig camouflage
- Langtidsholdbare resultater

## BRUGSANVISNING

Blandingsforhold 1:1

30g 1922 af J.M. Keune Color Man  
+ 30g 1922 af Keune Cream Developer 6%

Bland godt i en farveskål.

Lad sidde i 5 minutter.

Skyl grundigt

Afslut med Keune After Color Shampoo.

Color 3.0 - Dark Brown

Color 4.0 - Medium Brown

Color 5.0 - Light Brown

Color 6.0 - Dark Blonde

Color 7.0 - Medium Blonde



1922 BY J.M. KEUNE

